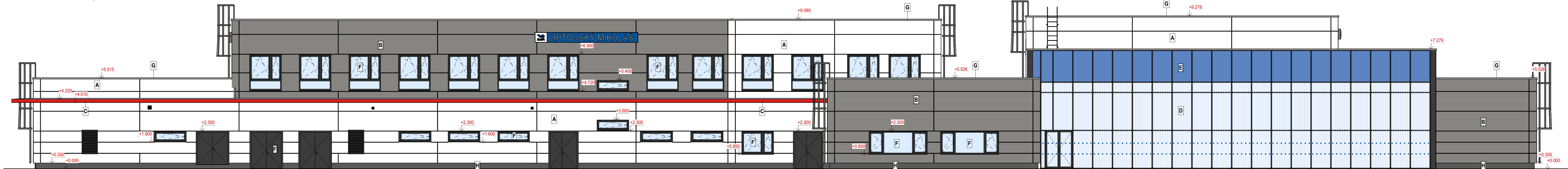
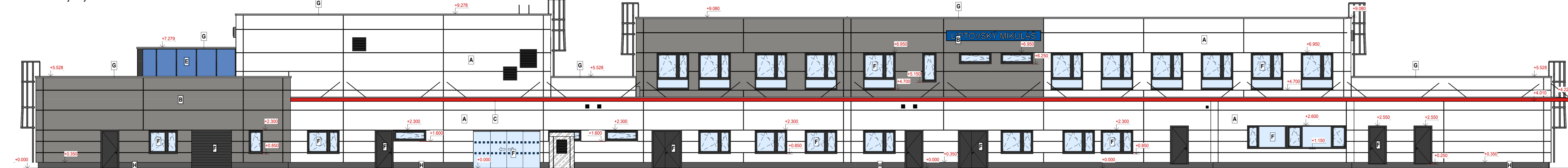


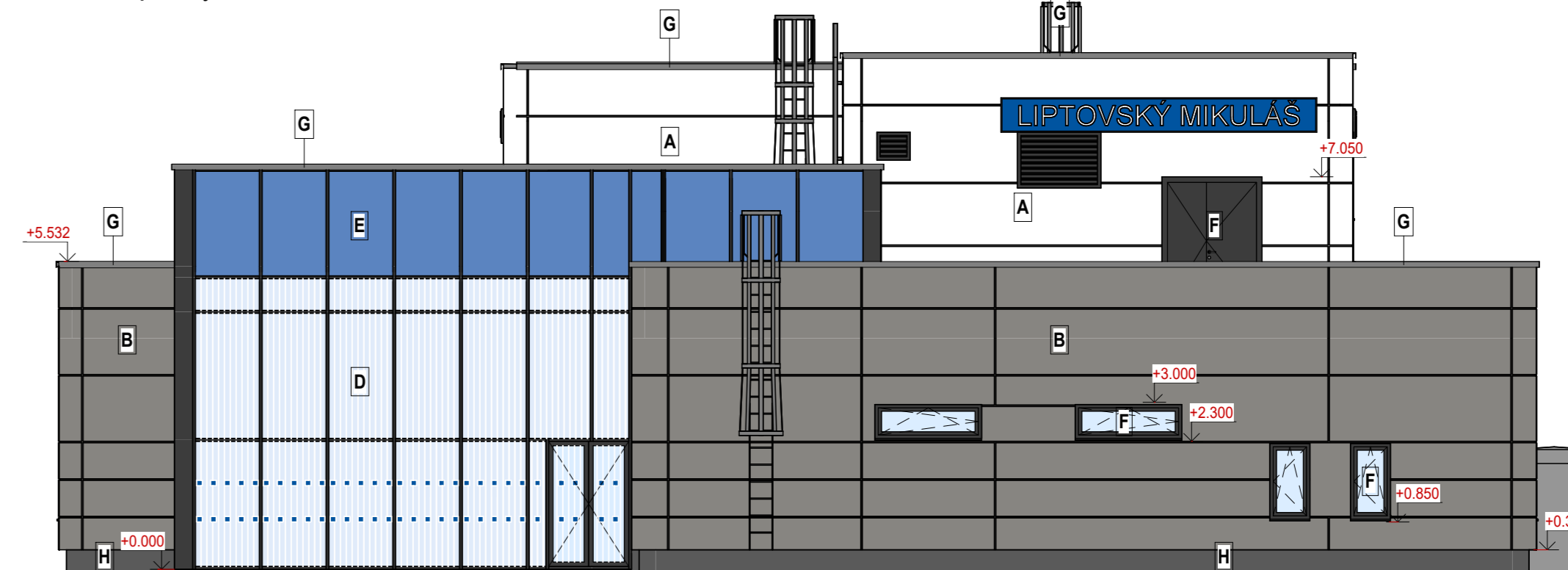
Pohľad severný



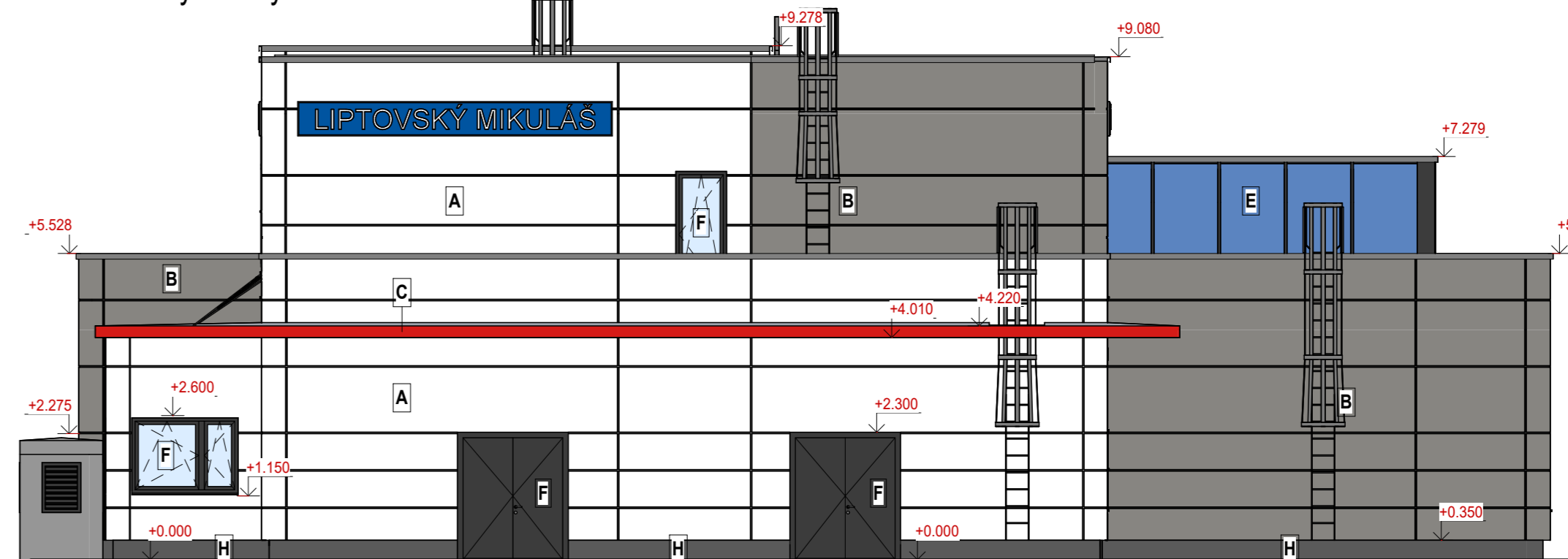
Pohľad južný



Pohľad západný



Pohľad východný



Legenda povrchov

- A Sendvičový panel, farba biela
- B Sendvičový panel, farba sivá
- C Trapézový plech, farba červená
- D Presklená fasáda, tónovaný odtieň skla, vertikálne pásiky hr. 5mm vzdialené 100mm
vertikálne pásiky umiestniť medzi vrstvy skla alt. použiť proces leptania skla kyselinou
- E Presklená fasáda, sklenený izolčný panel, exteriérové zasklenie s nízkou reflektívnosťou
(napr. zasklenie typu 4BIRD®)
- F Výplne otvorov, farba rámu sivá
- G Klampiarske prvky, farba sivá
- H Soklová omlietka, farba sivá

ZMENY PROJEKTOVEJ DOKUMENTÁCIE:

Zmena	Index	Dátum	Meno - Podpis	Text zmeny

Zodpovedný projektant stavby:	Ing. Ján Kušnír	REMIN CONSULT
GENERÁLNY PROJEKTANT STAVBY		
Zákazkové číslo:	0608	REMIN CONSULT, a.s., Tomášikova 1436/64A, 831 04 Bratislava - mestská časť Nové mesto

Zodpovedný projektant U ČS:	Ing. Ján Kušnír		REMIN CONSULT	
Zodpovedný projektant objektu:	Ing. Anna Bajárová		REMIN CONSULT, a.s., Tomášikova 1436/64A, 831 04 Bratislava - mestská časť Nové mesto	
Navrhov. vypracoval:	Ing. Tomáš Vybíral		Stupeň - účel: DRS	
Kontroloval:	Ing. Anna Bajárová		Zákazkové číslo: 0608	
Kraj: Žilinský	Okres: Liptovský Mikuláš	Archívne číslo: 09/2024		
Investor - stavebník: Železnice Slovenskej republiky Klemensova 8, 813 61 Bratislava, Slovenská republika	Stavba: Modernizácia železničnej trate Žilina - Košice, úsek trate Liptovský Mikuláš - Poprad-Tatry (mimo), 5. etapa UČS 410 - ŽST Liptovský Mikuláš		Dátum: 7x44	
Názov SO: SO 410-34-01 ŽST Liptovský Mikuláš, výpravná budova	Mierka: 1:100		Časť: E	
Názov podobjektu:	Číslo SO: 410-34-01		Suprava:	
Názov prílohy: 1. Architektúra a stavebné riešenie	Pohľady			
Kódové označenie výkresu: 0608 - DRS - E - 410 - 34 -01 01 - 015 - 00	Číslo prílohy: 15			